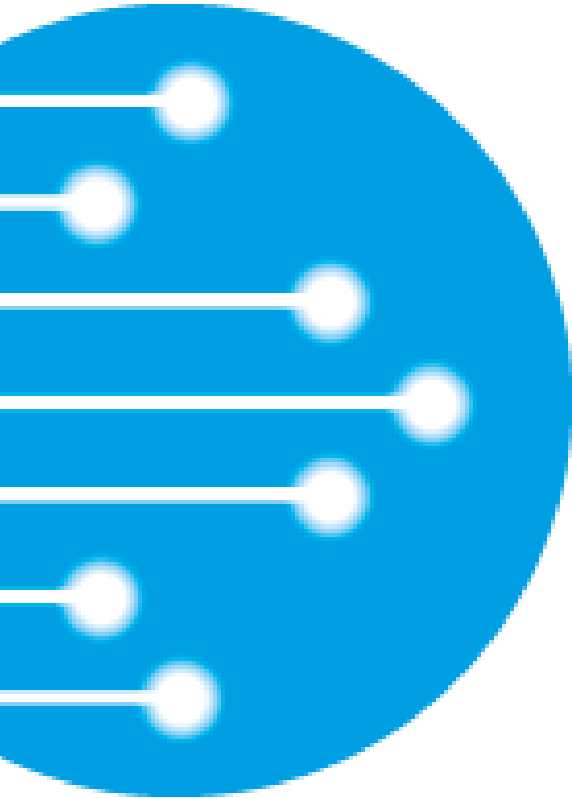




Breitbandversorgungsgesellschaft  
im Landkreis Sigmaringen mbH & Co. KG

# Steckbrief der BLS



# Strategische Zielstellungen

---

- Bündelung der Aktivitäten der Gesellschaftergemeinden
- Schaffung einer Infrastruktur für eine flächendeckende Breitbandversorgung durch Glasfasernetze
- Infrastruktur bleibt in kommunaler Hand
  - Betreibermodell
- Zukunftsfähigkeit der Netze durch die FTTB-Erschließung
- Attraktivitätssteigerung für gemeinsame Netzbetreibersuche

# Gesellschaftsstruktur

---

- Breitbandinfrastruktur Verwaltungs GmbH (Komplementärin)
- BLS-Breitbandversorgungsgesellschaft im Landkreis Sigmaringen mbH & Co. KG

# Personen – Aufsichtsrat der BLS

---

## **Aufsichtsratsvorsitzender**

→ BM Arne Zwick



## **Stellvertretender AR-Vorsitzender**

→ BM Matthias Henne



# Personen – Geschäftsführung der BLS

**kaufmännischer Geschäftsführer**

→ Bernt Aßfalg



**technischer Geschäftsführer**

→ Andreas Gräfe



# Gegenstand des Unternehmens

---

- Herstellung baulicher Anlagen
- Organisation und Durchführung von Ausschreibungen
- Baubetreuung
- Verpachtung der Glasfaserinfrastruktur
- Verwaltung der Glasfaserinfrastruktur
- Netzbetreiberausschreibungen

# Übersichtsplan



# Leitungsplan Glasfasertrassen

- Bestand
- Planung
- Im Bau
- Anschlusspunkt Provider



- Bestand
- Planung
- Im Bau
- Anschlusspunkt Provider



# Daten/Kennzahlen BLS (Stand 05-2017)

## Netzlänge Backbone / FTTC

Bestand	215 km Kabellänge
In Bau	145 km Leerrohre
In Planung	151 km Leerrohre

## Nutzung von Fördermitteln

360 km Leerrohre + Kabel

## FTTB-Struktur

Bestand	1.466 Anschlüsse (80% ohne Kabel)
in Betrieb	77 Kunden (lt. NetCom BW GmbH)

## Aktive Kunden

3.632 (lt. NetCom BW GmbH)

## BLS-Gebiet

Einwohnerzahl	179.240
Kundenpotential	74.917

---

Vielen Dank für Ihre Aufmerksamkeit.