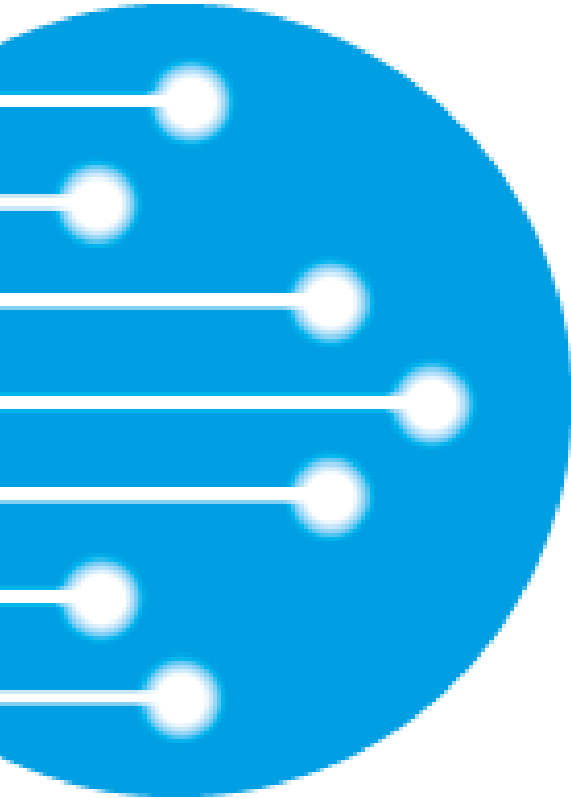




Breitbandversorgungsgesellschaft
im Landkreis Sigmaringen mbH & Co. KG

Wirtschaftliche Betrachtung FTTB-Strategie BLS



FTTB-Konzept BLS

Stand FTTB-Planung

- Planung für 17 Gemeinden ist erstellt, übrige sind in Arbeit!
 - Wirtschaftliche Betrachtung
- Grundlage 17 vorhandene Berechnungen
(Hochrechnung bei übrigen Gesellschaftern)

Wirtschaftlichkeitsberechnung

- **Kundenpotentiale**

→ Privatkunden	65.769
→ Gewerbekunden	9.148
→ Gesamt	74.917

- **Angenommener Investitionszeitraum**

→ 2018 bis 2027 (linear)

Wirtschaftlichkeitsberechnung

- **Nebenbedingungen – Investition pro Anschluss**

 - Invest. je Anschluss 4.716 € (Greenfield)

- **Baukostenzuschüsse**

 - „Selbstbeteiligung“ der anschließenden Kunden an den
→ Investitionskosten ihrer Anschlüsse

 - Privatkunden 800 € (netto)*

 - Gewerbekunden 3.516 € (netto)**

* Bei Privatkunden generell einheitlicher Wert

** Bei Gewerbekunden mathematischer Mittelwert
(Abrechnung erfolgt mit Kunden nach tatsächlichem Aufwand)

Wirtschaftlichkeitsberechnung

- **Nebenbedingungen – Investition pro Anschluss**

→ Invest. je Anschluss 4.716 € (Greenfield)

- **Synergien**

→ Synergie, wenn Kunde bereits mit FTTC erschlossen ist 800 €

→ Synergie durch Mitverlegung pro Anschluss 400 €

→ Zuschüsse Land, Bund etc. 0 €

Wirtschaftlichkeitsberechnung

- Nebenbedingungen – Investition pro Anschluss

→ Invest. je Anschluss 4.716 € (Greenfield)

- **Tatsächliche Investition pro Anschluss - Privatkunden**

Investition Greenfield	4.716 €
- Baukostenzuschuss* (rechnerischer Mittelwert)	400 €
- Synergie durch Mitverlegung	400 €
- Zuschüsse Land, Bund etc.	0 €
= Investition bei bislang unerschlossenen Kunden	3.916 €
- Synergie weil FTTC bereits vorhanden	800 €
= Investition bei bereits FTTC-erschlossenen Kunden	3.116 €

* BKZ kann nur von aktiven Endkunden erhoben werden → Anschlussquote 50 % → 800 € x 0,50 = 400 €

Wirtschaftlichkeitsberechnung

- Nebenbedingungen – Investition pro Anschluss

→ Invest. je Anschluss 4.716 € (Greenfield)

- **Tatsächliche Investition pro Anschluss - Gewerbekunden**

Investition Greenfield	4.716 €
- Baukostenzuschuss* (rechnerischer Mittelwert)	2.462 €
- Synergie durch Mitverlegung	400 €
- Zuschüsse Land, Bund etc.	0 €
= Investition bei bislang unerschlossenen Kunden	1.855 €
- Synergie weil FTTC bereits vorhanden	800 €
= Investition bei bereits FTTC-erschlossenen Kunden	1.055 €

* Der BKZ ist hier im Mittel niedriger als die zuvor genannten 3.516 €. Dies ergibt sich - analog zu den Privatkunden - aus der Tatsache, dass nicht alle Kunden anschließen und der BKZ nur von anschließenden (aktiven) Kunden erhoben werden kann.

Wirtschaftlichkeitsberechnung

- Nebenbedingungen – Investition pro Anschluss

→ Invest. je Anschluss 4.716 € (Greenfield)

- **Tatsächliche Investition pro Anschluss – Mittelwert**

Tatsächliche effektive Gesamtinvestition 236.443.647 €
74.917 Anschlüsse

= 3.156 € / Anschluss

Wirtschaftlichkeitsberechnung

- Nebenbedingungen – Erfolgsquoten Vertrieb

privat FTTB		
symmetrisch	%	5
asymmetrisch	%	45
kein Produkt	%	50
gewerblich FTTB		
symmetrisch	%	50
asymmetrisch	%	20
kein Produkt	%	30

Wirtschaftlichkeitsberechnung

- **Nebenbedingungen – Sonstiges**

- AfA-Dauer Infrastruktur 40 Jahre

- FK-Zinssatz 3 %

- **Finanzierung**

- EK-Quote bei Investition 30 %

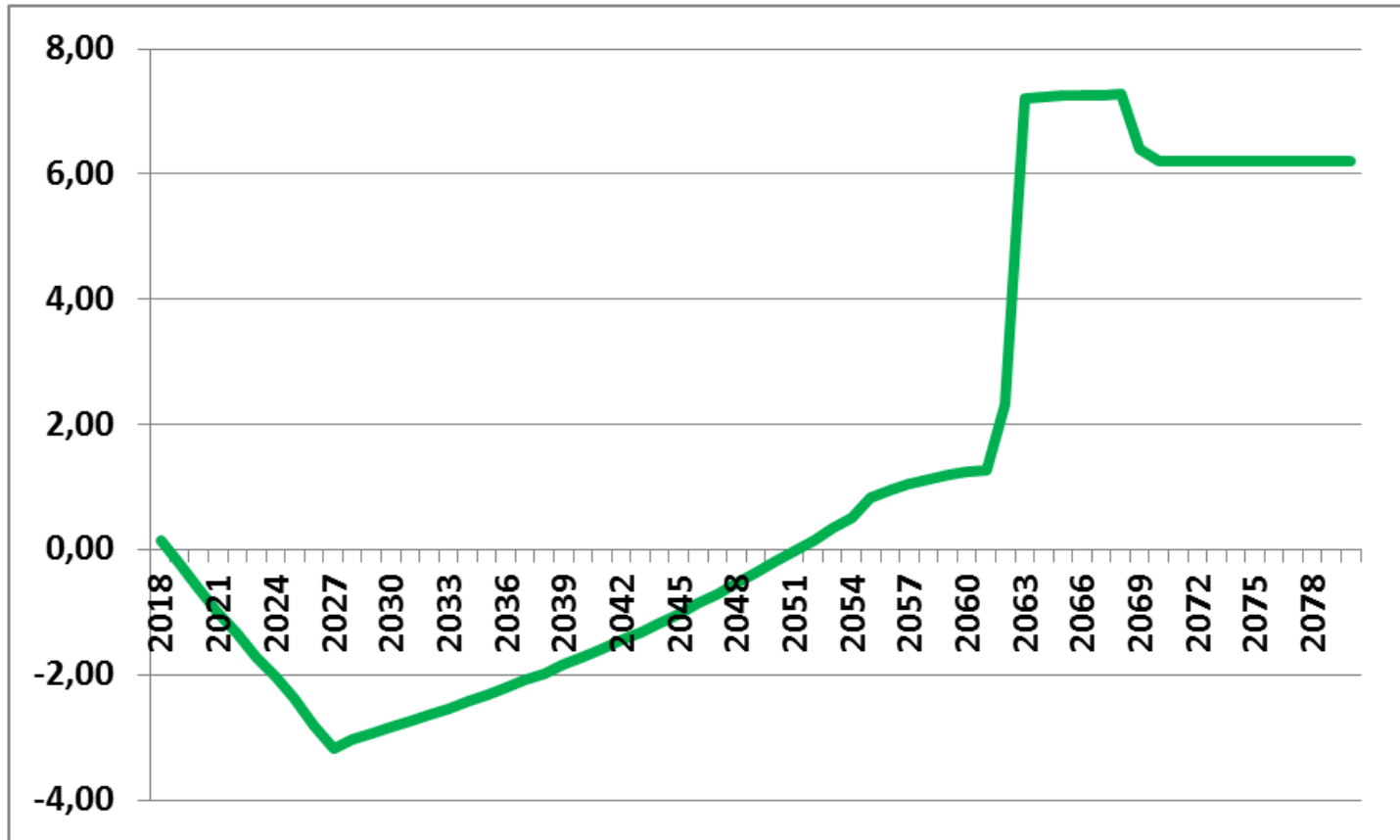
- EK 70.933.094 €

- Finanzierung EK-Anteil BLS durch Einlagen der Gesellschafter

- FK (Darlehen) 165.510.553 €

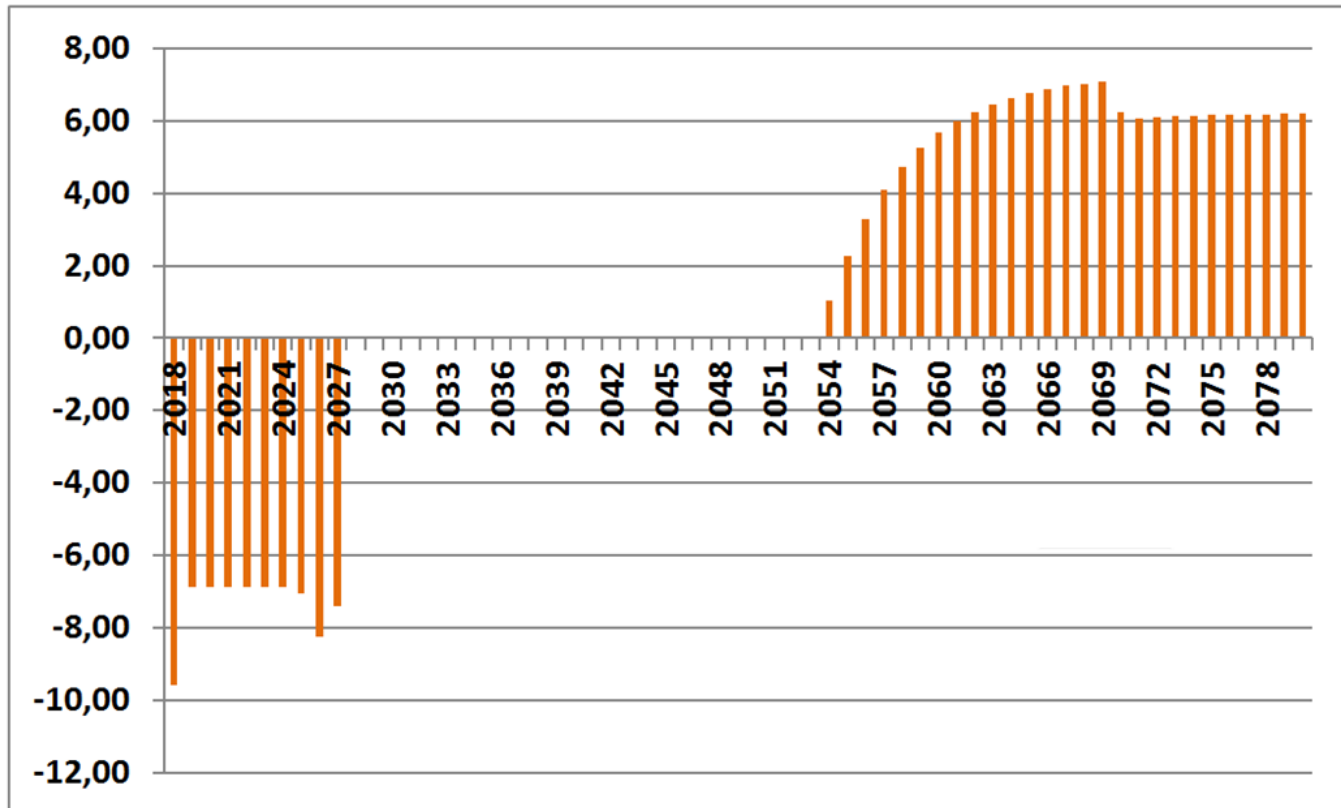
Wirtschaftlichkeitsberechnung

- Jahresüberschuss BLS in Millionen €



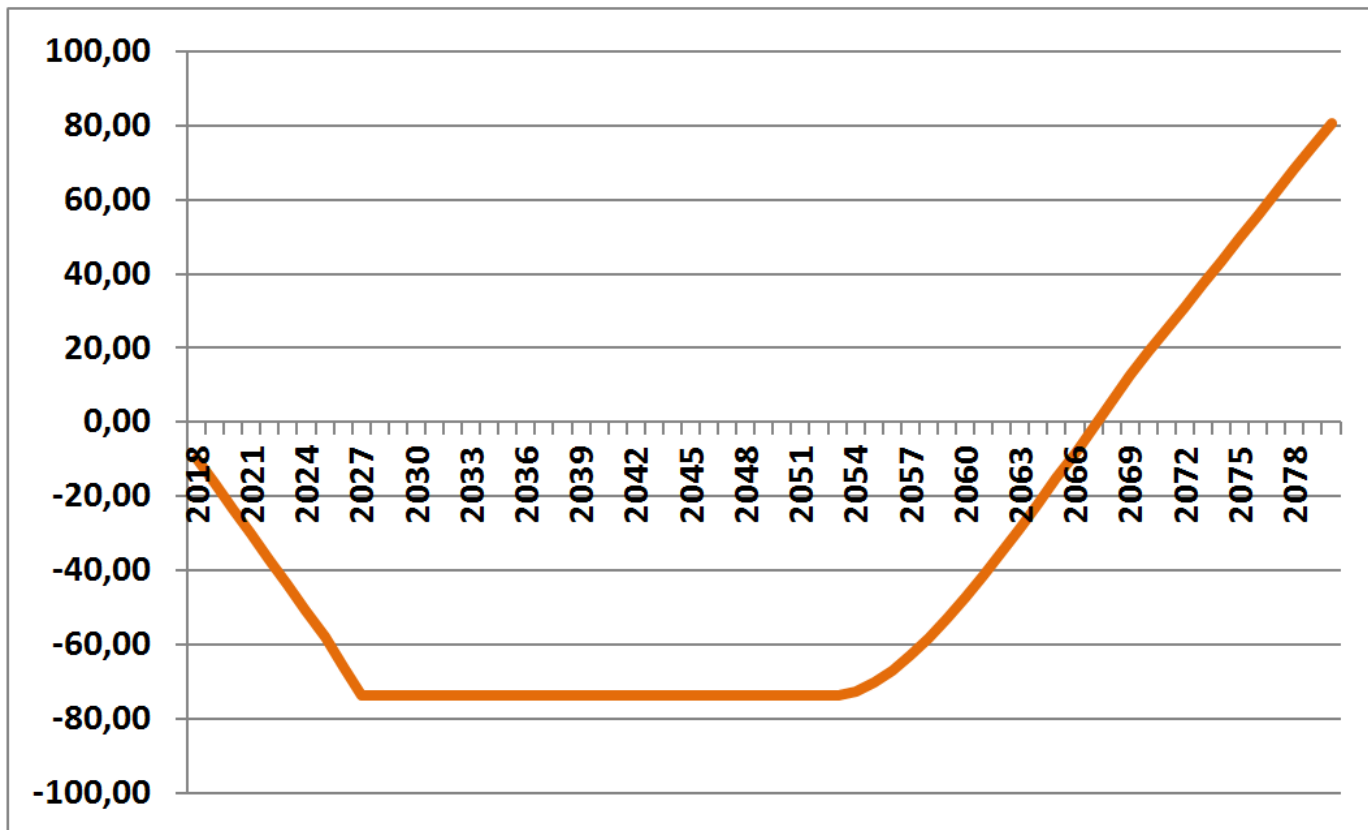
Wirtschaftlichkeitsberechnung

- Free-Cash-Flow BLS der einzelnen Jahre in Millionen €



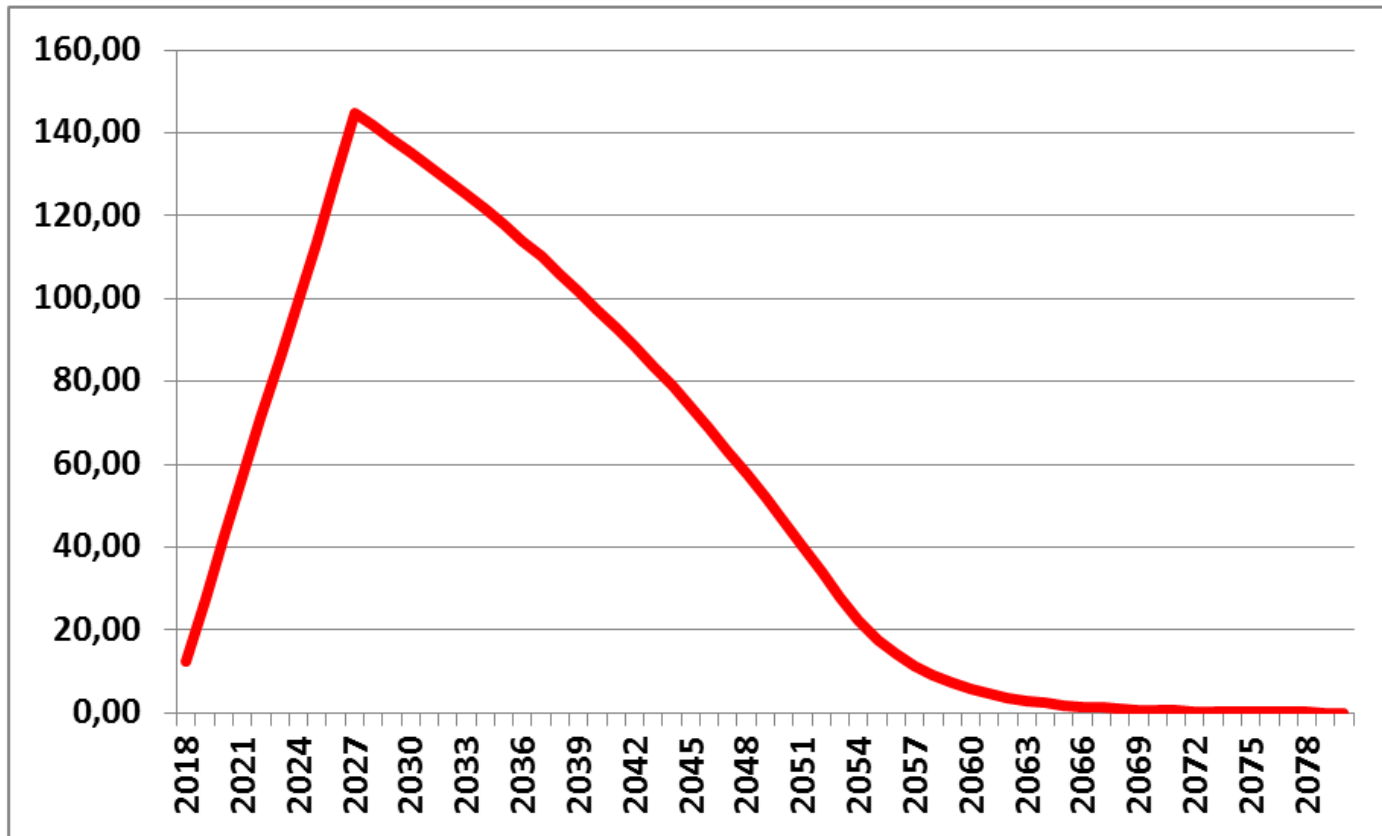
Wirtschaftlichkeitsberechnung

- Free-Cash-Flow BLS in Millionen € - kumuliert



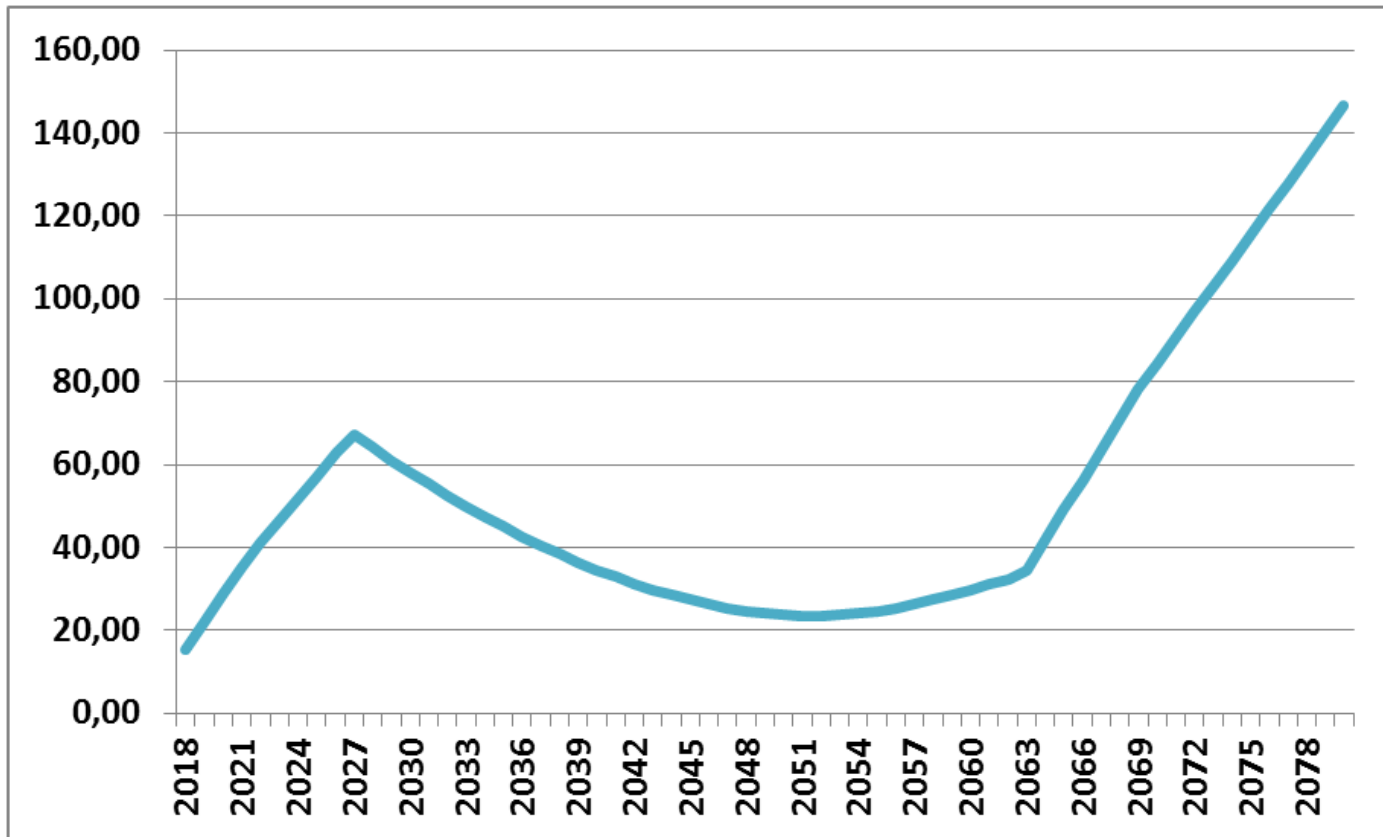
Wirtschaftlichkeitsberechnung

- Stand Darlehen BLS in Millionen €



Wirtschaftlichkeitsberechnung

- Stand EK-Rücklagen BLS in Millionen €



Vielen Dank für Ihre Aufmerksamkeit.